

# CATÁLOGO DO ITEM IMPORTADO

## Pleito de Inclusão de Ex-Tarifário

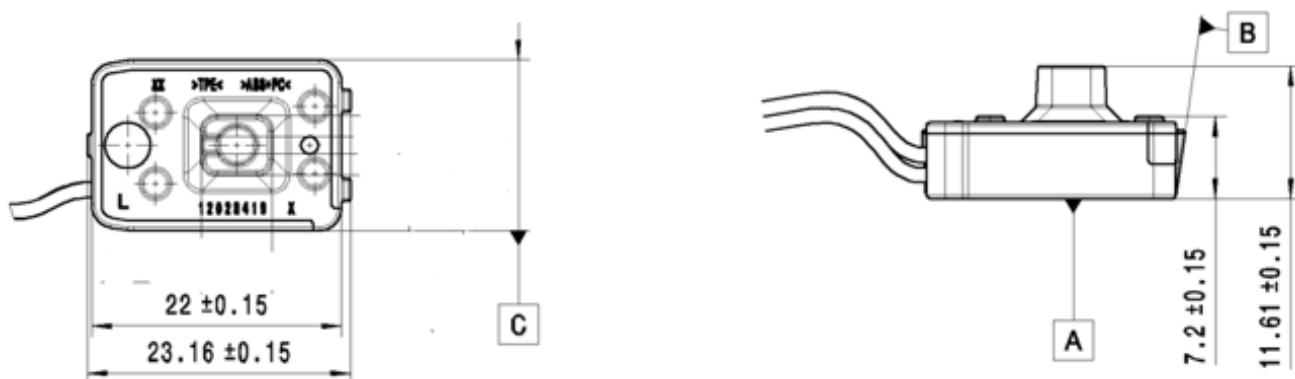
Número de Controle SDIC	NCM	Sugestão de descrição do ex-Tarifário
D213-24I	8536.50.90	Botão do sistema de entrada e partida sem chave; contendo alojamento plástico (fabricado em PC e ABS com uma placa de circuito interna a este dotada de micro switch do tipo tactile), dois fios condutores e um conector; com comprimento do cabo de 197 mm, com diâmetro de 1,3 mm, interruptor com dimensões de 23,16 mm x 15mm x 11,61 mm, conector 34,4 mm x 13,7 mm x 14 mm, com capacidade de operação em temperatura de -40 a 80 graus Celsius, tensão de funcionamento entre 5 até 16 VDC, corrente máxima suportada de 40 mA, grau de resistência a intempéries (IP67); para fabricação de maçaneta da porta lateral; com função de enviar um sinal eletrônico ao módulo de controle para travamento e destravamento das fechaduras de portas laterais do veículo; com aplicação em automóveis.

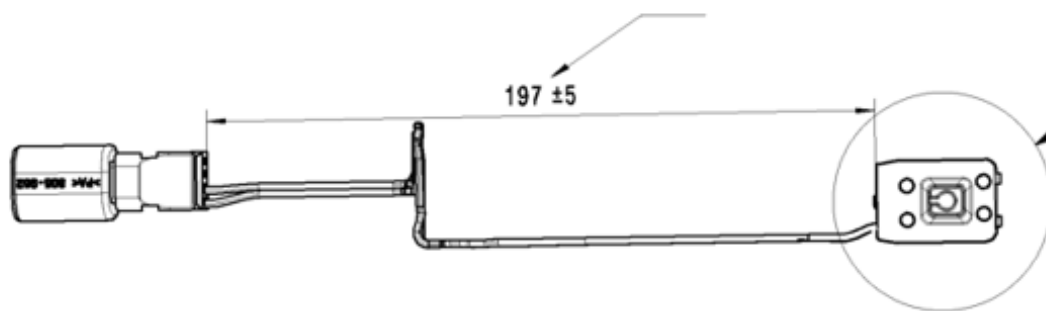
### 1. Especificações técnicas detalhadas da autopeça

*(características quantitativas e qualitativas, por exemplo: dimensões, materiais de fabricação, especificações de trabalho/funcionamento [torque, potência, resistência, tensão, corrente, dureza, vazão, condutibilidade, temperatura etc.], características de hardware, software, características físicas, dentre outras inerentes a cada produto):*

Comprimento do cabo de 197 mm, com diâmetro de 1,3 mm, interruptor com dimensões de 23,16 mm x 15mm x 11,61 mm, conector 34,4 mm x 13,7 mm x 14 mm, com capacidade de operação em temperatura de -40 a 80 graus Celsius, tensão de funcionamento entre 5 até 16 VDC, corrente máxima suportada de 40 mA, grau de resistência a intempéries (IP67)

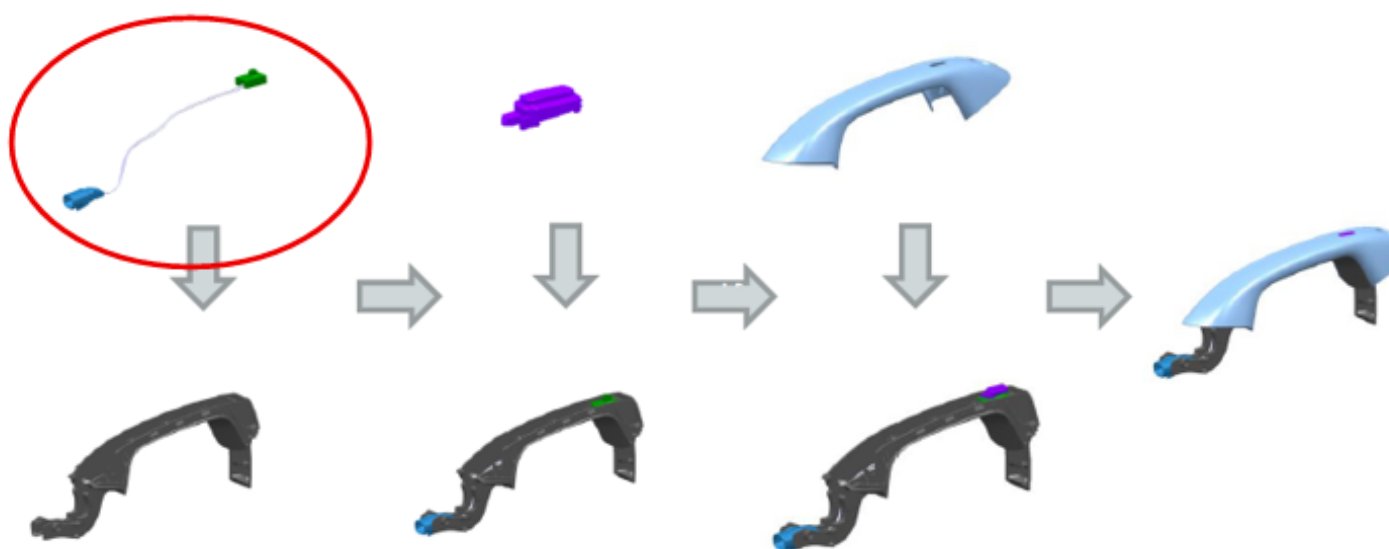
### 2. Imagens da autopeça importada e/ou desenho esquemático *(obrigatório conter as principais dimensões em milímetros):*





**3. Aplicação do item importado** *(em qual produto fabricado pela empresa pleiteante o item importado será incorporado).*

Aplicado em: maçaneta da porta lateral



**4. Função do item importado no produto fabricado pela empresa pleiteante do ex-tarifário:**

Enviar um sinal eletrônico ao módulo de controle para travamento e destravamento das fechaduras de portas laterais do veículo

Veículos(s): automóveis